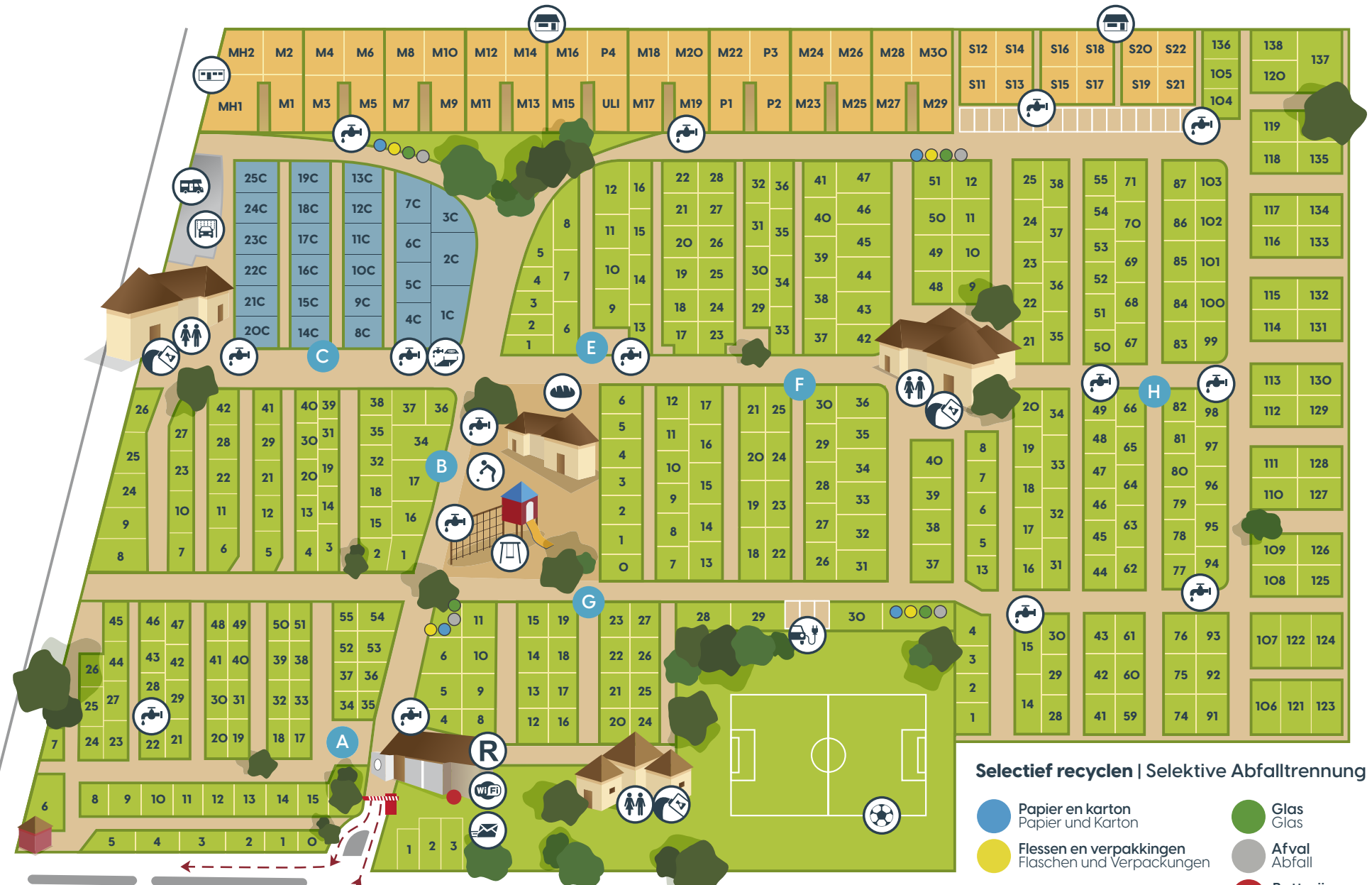


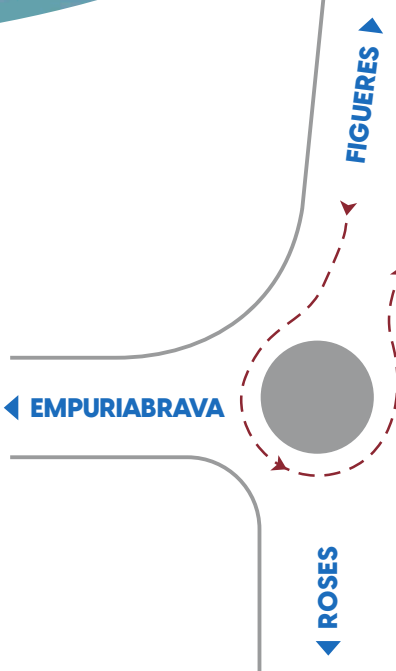


[campingmasnou.com](http://campingmasnou.com)



**Selectief recyclen | Selektive Abfalltrennung**

- Papier en karton  
Papier und Karton
- Flessen en verpakkingen  
Flaschen und Verpackungen
- Glas  
Glas
- Afval  
Abfall
- Batterijen  
Batterien



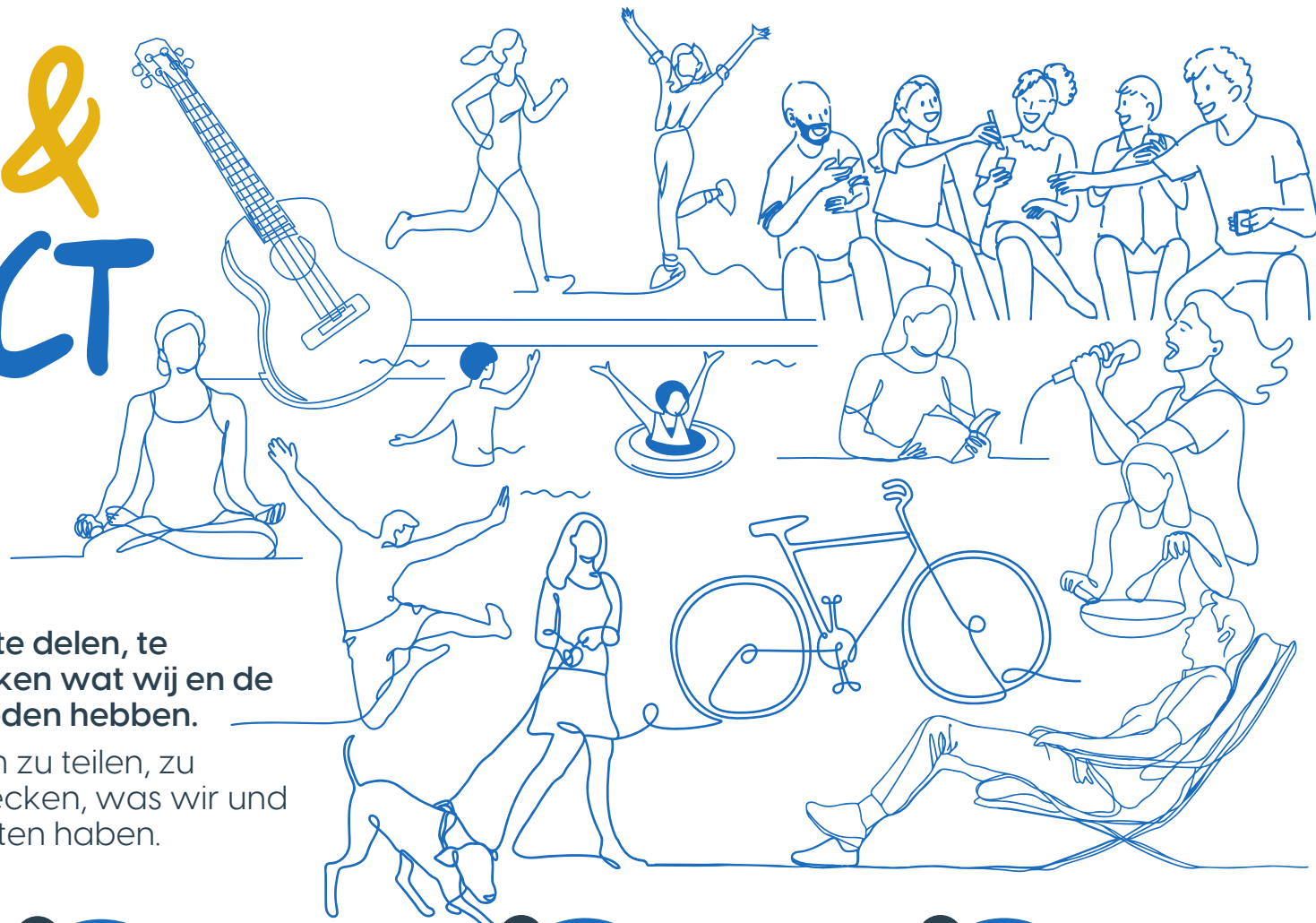
- R** Receptie  
Rezeption
- WiFi** Wifi
- Post** Postservice  
Postdienst
- Bar** Bar
- Restaurant** Restaurant
- Zwembad**  
Schwimmbad
- Waterglijbanen**  
Wasserrutschen
- Watergames**  
Wasserspiele
- Sport** Speelplaats  
Spielplatz
- Sportzone** Sportzone
- Voetbalveld**  
Fußballfeld
- Pétanquebaan**  
Pétanqueplatz
- Handmatige wasstraat**  
Manuelle Autowasche
- Service voor camper**  
Service für Wohnmobile
- Trampolines**  
Trampoline
- Ligstoelen en solarium**  
Liegestühle und Solarium
- Percelen met water en afvoer**  
Parzellen mit Wasser und Entwässerung
- Fontein**  
Brunnen
- Elektrisch laadstation**  
Ladestation für Elektrofahrzeuge
- Leegmaken van chemisch toilet**  
Elektrische Toilettenspülstation
- Bungalows**
- Mobile homes**
- Bakery**  
Bäckerei
- Toiletten**



**WELCOME**

NL | DE

# ENJOY & RESPECT



Profiteer van je verblijf om te delen, te genieten en alles te ontdekken wat wij en de andere kampeersders te bieden hebben.

Nutze deinen Aufenthalt, um zu teilen, zu genießen und alles zu entdecken, was wir und die anderen Camper zu bieten haben.



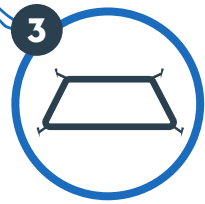
**We respecteren de bomen. We gieten het vuil water in de chemische toiletten.**

Wir respektieren die Bäume. Wir entsorgen das Schmutzwasser in den Chemietoiletten.



**Houd de bronnen schoon. Was geen afwas en gooi geen afval weg.**

Halte die Quellen sauber. Wasche keine Geschirr und werfe keinen Müll weg.



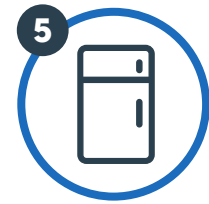
**Bedek de grond niet. Laat het gras vrij groeien.**

Bedecke den Boden nicht. Lass das Gras frei wachsen.



**Laten we verantwoord omgaan met het klimaat. Zet het uit wanneer we weggaan.**

Nutzen wir das Klima verantwortungsvoll. Schalten wir es aus, wenn wir gehen.



**Zet de koelkast uit wanneer we niet aanwezig zijn.**

Schalten wir den Kühlschrank aus, wenn wir nicht da sind.



**We verzamelen de uitwerpselen, voorkomen dat ze blaffen en laten ze niet de hele dag vastgebonden.**

Wir sammeln den Kot auf, verhindern, dass sie bellen, und lassen sie nicht den ganzen Tag angeleint.



**Laten we efficiënt recycelen. Lassen Sie uns effizient recyceln.**



**Tussen 24:00 en 08:00 uur, geen verkeer en respecteer de rust van iedereen.**

Von 24:00 bis 08:00 Uhr, kein Verkehr und respektiert die Ruhe aller.

Don't worry, be camping

## WEEKMARKTEN Wöchentliche Märkte

9h - 13h



<b>Maandag Montag</b>	Torroella de Montgrí · Olot · Cadaqués
<b>Dinsdag Dienstag</b>	Girona · Lloret de Mar · Verges · Pals · Palamós · Castelló d'Empúries
<b>Woensdag Mittwoch</b>	St. Pere Pescador · Banyoles · St. Antoni de Calonge · Begur · Llançà
<b>Donderdag Donnerstag</b>	Figueres · Calonge · L'Estartit · Tossa de Mar
<b>Vrijdag Freitag</b>	La Bisbal · Platja d'Aro · El Port de la Selva
<b>Zaterdag Samstag</b>	Girona · Calella · Ripoll · Empuriabrava · Mont-Ras
<b>Zondag Sonntag</b>	L'Escala · Palafrugell · Roses · Sant Feliu de Guíxols

### Informatieblad

#### Aanbevelingen:

De juiste voorzorgsmaatregelen treffen voor de veiligheid van uw bezittingen en de waardevolle spullen. De rust van de andere kampeersders tijdens de rusturen niet verstoren. Geen spelen of sporten beoefenen die gevaarlijk kunnen zijn of de rust van de kampeersders kunnen hinderen. Op het kampeerterrain mag geen vuur worden aangestoken, behalve ingeval van butangasstellen en barbecues met houtskool, mits hierbij de uiterste veiligheidsmaatregelen worden getroffen. Zonder toestemming geen dieren mee de camping op nemen. Alle soorten afval in gesloten zakken bewaren en in de hiervoor bestemde containers weggooien. Geen kleding op niet toegestane plaatsen of op plekken die andere mensen hinder kunnen veroorzaken neerhangen. Het is verboden schuttingen, hekken of zonnewering op de staanplaatsen te installeren alsmede ieder ander element zonder dat men daarvoor toestemming van de directie heeft. Men dient de regels voor het samenleven en de openbare orde in acht te nemen en deze tot het uiterste door te voeren gezien de bijzonderheden van het kamperen.

**Slagboom en verkeer:** Volgens artikel 9 van het Interne Reglement van de Catalaanse Camping en Kampeerbond: "Aanbevolen wordt om binnen de camping zo weinig mogelijk gebruik te maken van voertuigen en hun snelheid dient beperkt te blijven tot 10 km/u. Gebruik bij wijze van sport en ontspanning of rijopleidingen zijn met geen enkel soort voertuig, in het bijzonder motorrijtuigen, toegestaan. De persoon die deze regel overtreedt zal aansprakelijk zijn voor elk ongeluk dat zou kunnen ontstaan"

Voor een goed functioneren van de slagbomen, moet u ALTIJD stoppen, zowel bij het binnenkomen als bij het verlaten van de camping. U moet stoppen totdat de slagboom is gezakt.

Volgens artikel 11 van het Interne Reglement van de Catalaanse Camping en Kampeerbond: "Het is verboden om van 24 u tot 8 u met voertuigen op de camping te rijden behalve in van tevoren goedgekeurde noodgevallen."

**Rusturen:** Volgens artikel 11 van het Interne Reglement van de Catalaanse Camping en Kampeerbond: "De rusturen zijn van 24 u tot 8 u. In dit tijdsbestek let de kampeersder erop om geen lawaai te maken of te schreeuwen en zal hij het volume van geluidsapparatuur en verlichting zodanig aanpassen dat deze de burenen geen hinder veroorzaken"

**Bezoek:** Volgens artikel 10 van het Interne Reglement van de Catalaanse Camping en Kampeerbond: "De toegang van personen die niet op de camping logeren is niet toegestaan. In uitzonderingsgevallen kan de kampeersder toestemming krijgen om, op zijn verantwoording, familieleden en/of vrienden mee de camping op te nemen, mits dit voor een van tevoren bepaalde beperkte tijd gebeurt en nadat zij een identiteitsbewijs hebben afgegeven en de voor bezoek vastgestelde prijs hebben betaald. De bezoeker is verplicht om zich aan de regels van dit Interne Reglement te houden. Bezoekers moeten de camping voor de vastgestelde tijdsduur verlaten en mogen in geen geval overnachten, tenzij zij zich van tevoren hebben ingeschreven."

**Honden:** Volgens artikel 3 van het Interne Reglement van de Catalaanse Camping en Kampeerbond: "Het toelaten van huisdieren is voor elke camping vrijwillig. Indien zij worden toegelaten moet men zich aan alle hiervoor vastgestelde bijzondere bepalingen houden en, in het bijzonder, wat betreft de potentiële gevaarlijke rassen, men dient de vereiste overheids- en gezondheidsdocumentatie te laten zien en het huisdier altijd aan de lijn te houden. De eigenaars van de dieren zijn aansprakelijk voor de eventueel door de dieren veroorzaakte schade. (Catalaanse wet Llei 10/1999-30/07/99)"

Op onze camping worden huisdieren op het kampeerterrain toegelaten maar niet in bungalows. Wij verzoeken u om de honden altijd binnen onze voorzieningen aan de lijn te houden. Er mogen geen honden noch huisdieren in de toiletgebouwen, het restaurant of het zwembad komen. Wij verzoeken u om de algemene reiniging van de camping te respecteren.

De kampeersder die een bepaald aspect van het Interne Reglement van de Catalaanse Camping en Kampeerbond of van dit informatieblad overtreedt wordt gevraagd om de camping te verlaten.

### Informationsschreiben

#### Zur Beachtung:

Ergreifen Sie die notwendigen Maßnahmen für die Sicherheit Ihres Eigentums und Ihrer Wertgegenstände. Stören Sie die anderen Camper während der Ruhezeiten nicht. Spielen Sie keine Spiele oder treiben Sie keinen Sport, die gefährlich sein oder die übrigen Camper belästigen könnten. Zünden Sie auf dem Gelände kein Feuer an. Ausgenommen sind Butangasöcher oder Grillgeräte mit Holzkohle, sofern maximale Sicherheitsvorkehrungen getroffen werden. Bringen Sie ohne Genehmigung keine Tiere mit auf den Platz. Verschließen Sie Abfälle aller Art in Plastikbeuteln und bringen Sie diese in die Müllcontainer. Hängen Sie keine Wäsche an unerlaubten Stellen auf oder wo Sie andere Personen belästigen könnten. Es ist verboten das Anbringen von Ein- und Umzäunungen, Sonnen- bzw. Zeltdeckeln und anderen Elementen, wenn keine Genehmigung dafür eingeholt worden ist. Die logischen Regeln des Zusammenlebens in der öffentlichen Ordnung beachten, und angesichts der besonderen Eigenheit des Zeitens besonders rücksichtsvoll vorgehen.

**Schranke und Fahrzeugverkehr:** Artikel 9 der Vorschriften des Katalanischen Verbands der Camping und Caravaningplätze besagt: "Es wird empfohlen, die Fahrzeuge auf dem Campingplatz möglichst wenig zu benutzen. Die Geschwindigkeit wird auf 10 km/h beschränkt. Die Benutzung von Fahrzeugen aller Art, insbesondere von Motorrädern, zu sportlichen, Übungs- oder Vergnügungszwecken ist nicht gestattet. Zuwiderhandelnde haften für etwaige Unfälle."

Damit die Schranken gut funktionieren, muss IMMER gehalten werden, sowohl bei der Einfahrt als auch bei der Ausfahrt.

Wenn bei der Einfahrt oder Ausfahrt vom Platz der Schlüssel nicht benutzt wird, kann die Schranke nicht korrekt funktionieren. Nach Artikel 11 der Vorschriften des Katalanischen Verbands für Camping- und Caravaningplätze gilt: "Mit Ausnahme von Notfällen ist das Fahren von Fahrzeugen von 24,00 bis 08,00 Uhr verboten, sofern es nicht vorher genehmigt wurde."

**Ruhezeiten:** Artikel 11 der Vorschriften des Katalanischen Verbands der Camping- und Caravaningplätze besagt: "Die Ruhezeiten sind von 24,00 bis 08,00 Uhr. In diesem Zeitraum bemühen sich die Gäste keinen Lärm zu machen und nicht laut zu sprechen. Alle Tonträger sind leise und die Beleuchtung so einzustellen, dass die Nachbarn nicht belästigt werden."

**Besuche:** Artikel 10 der Vorschriften des Katalanischen Verbands der Camping- und Caravaningplätze lautet wie folgt: "Nicht auf dem Campingplatz wohnende Personen haben keinen Zutritt. In Ausnahmefällen kann der Camper die Genehmigung erhalten, unter eigener Haftung Angehörige und/oder Freunde mit auf den Platz zu bringen, aber immer nur für eine vorher angegebene Zeit. Außerdem ist der Personalausweis zu hinterlegen und der für Besucher festgesetzte Preis ist zu zahlen. Der Besucher ist zur Erfüllung der Vorschriften dieser Platzordnung verpflichtet. Die Besucher müssen den Platz zur angegebenen Uhrzeit verlassen und dürfen auf keinen Fall auf dem Platz übernachten, sofern sie sich nicht vorher eingetragen haben."

**Hunde:** Artikel 3 der Vorschriften des Katalanischen Verbands der Camping- und Caravaningplätze: "Die Zulassung von Haustieren wird vom jeweiligen Platz geregelt. Wenn sie erlaubt sind, müssen alle besonderen Anordnungen erfüllt werden und zwar besonders die, die sich auf potentiell gefährliche Rassen beziehen; die behördlich und sanitär vorgeschriebenen Papiere sind vorzulegen und die Hunde müssen stets angeleint sein. Die Eigentümer der Haustiere haften für etwaige Schäden, die sie verursachen könnten. (Gesetz 10/1999-30/07/99)"

Auf unserem Platz sind Haustiere im Campingbereich gestattet, aber nicht in den Bungalows. Wir bitten die Hunde auf dem Platz stets anzuleinen. Betreten Sie bitte die Sanitäranlagen, das Restaurant oder das Schwimmbad nicht mit Haustieren. Achten Sie darauf, dass der Campingplatz sauber bleibt.

Alle Camper, die gegen die Vorschriften des Katalanischen Verbands der Camping- und Caravaningplätze oder die vorliegenden Anordnungen verstoßen, werden zum Verlassen des Campingplatzes aufgefordert